

Železobetonový příčný žlab (SO 01)

km 0,573 (celk. dl. 6,875 m)

VÝPIS MATERIÁLU

OCEL 11343

	OZNAČENÍ PRUTU	DÉLKA (m)	POČET (ks)	CELKOVÁ DÉLKA (m)	HMOTNOST (kg/m)	OCEL CELKEM (kg)
ROŠT	Ø 15/50	0,597	10	6,00	5,89	35,34
		0,500	2	1,00	5,89	5,89
		0,040	10	0,40	5,89	2,36
	I 80	0,700	1	0,70	5,94	4,20
	OCEL jeden DÍL					47,80
	OCEL celkem - ROŠT (11 dílů)					525,80
RÁM	L65/65/6	6,875	2	13,75	5,91	81,27
	L65/65/6	0,53	2	1,06	5,91	6,30
	OCEL celkem - RÁM					87,57
OCEL celkem - ROŠT + RÁM						613,37

TABULKA VÝZTUŽE - BETON. ČELO

KARIsit - profil 10-100/100

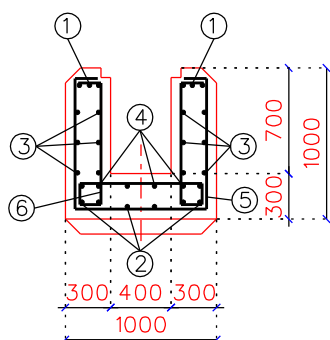
záchytný žlab	Plocha m ²	Hmotnost kg/m ²	Hmotnost celkem kg
Beton. čela	12,32	12,35	152,15
Prořez 20%			30,43
Hmotnost celkem			182,58

- výztuž přiobou lících beton. čela, krytí 65 mm
- celk. hmotnost je včetně prořezu (uvažováno 20%)

TABULKA VÝZTUŽE - OBETONOVÁNÍ ocel B500B

označení			počet (ks)	délka celkem (m)	hmotnost (kg/m')	hmot. celkem (kg)
	profil	délka (m)				
1	12	6,795	6	40,77	0,888	36,20
2	12	6,795	6	40,77	0,888	36,20
3	10	6,795	12	81,54	0,617	50,31
4	10	6,795	6	40,77	0,617	26,16
5	12	2,900	33	95,70	0,888	84,98
6	12	3,280	33	108,24	0,888	96,12
Hmotnost celkem						329,97

- beton C30/37-XC3-XF3, krytí 65 mm



- ① 6x prof. 12 mm - dl. 6795 mm/ks
- ② 6x prof. 12 mm - dl. 6795 mm/ks
- ③ 12x prof. 10 mm - a' 200 mm - dl. 6795 mm/ks
- ④ 6x prof. 10 mm - dl. 6795 mm/ks
- ⑤ 33x prof. 12 mm - a' 200 mm - dl. 2900 mm/ks
- ⑥ 33x prof. 12 mm - a' 200 mm - dl. 3280 mm/ks

